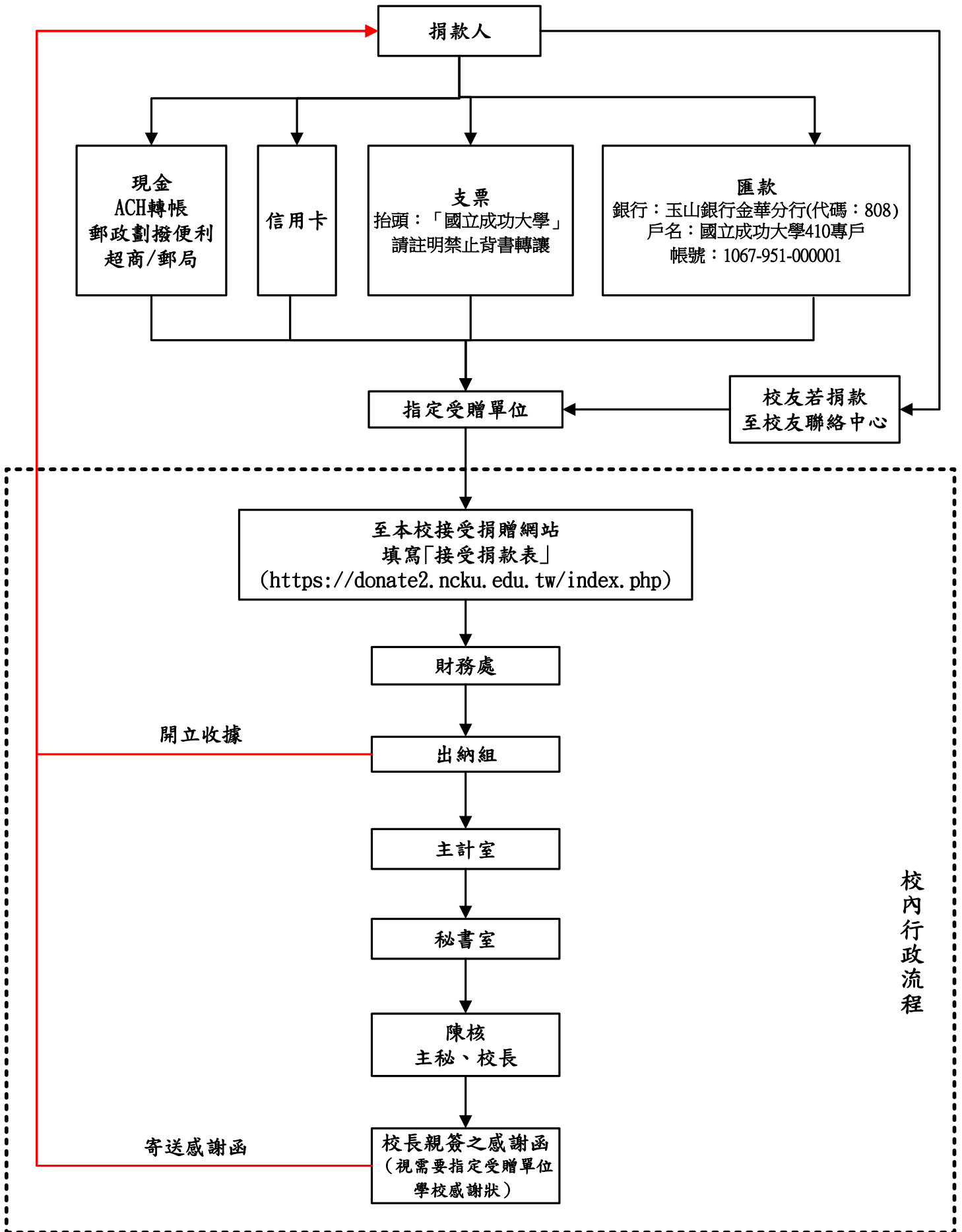


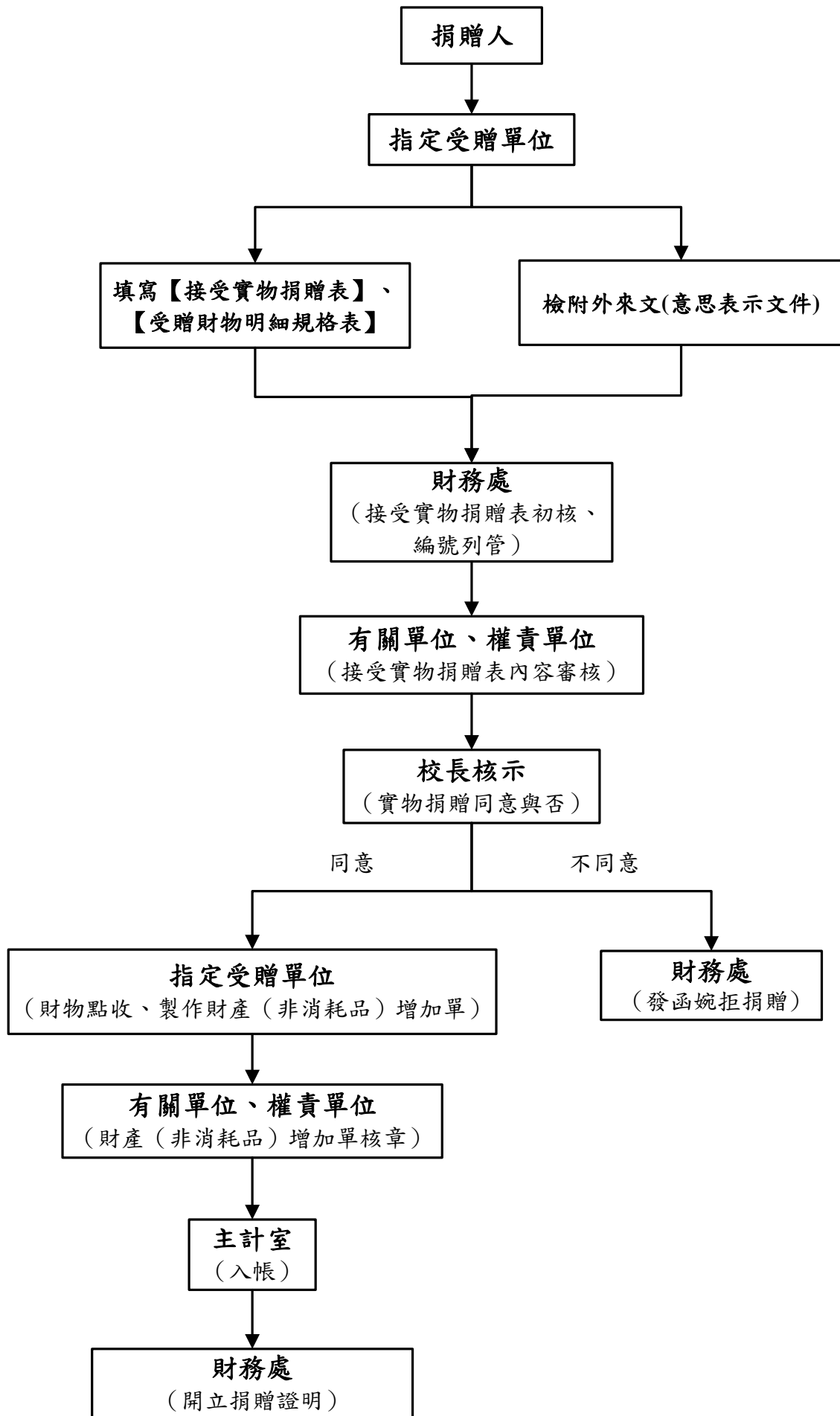
國立成功大學接受捐款作業程序流程圖



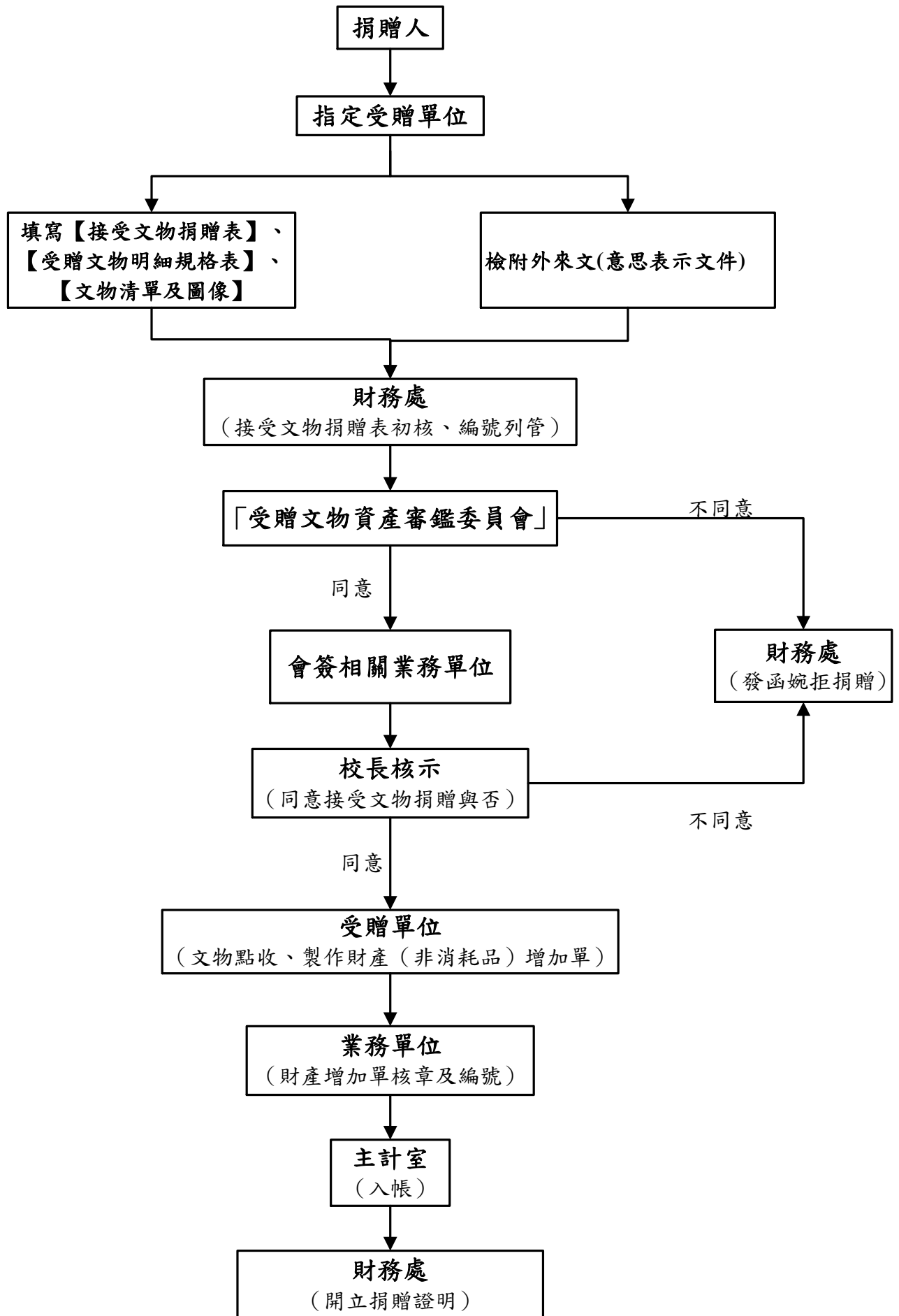
註：關於捐款用途：

1. 若為指定捐款，請於「指定受贈單位」一欄先行用印，以加速捐款程序。
2. 若為「安心就學濟助方案」者，將提供學務處相關之訊息以取代每案會簽，以簡化流程。

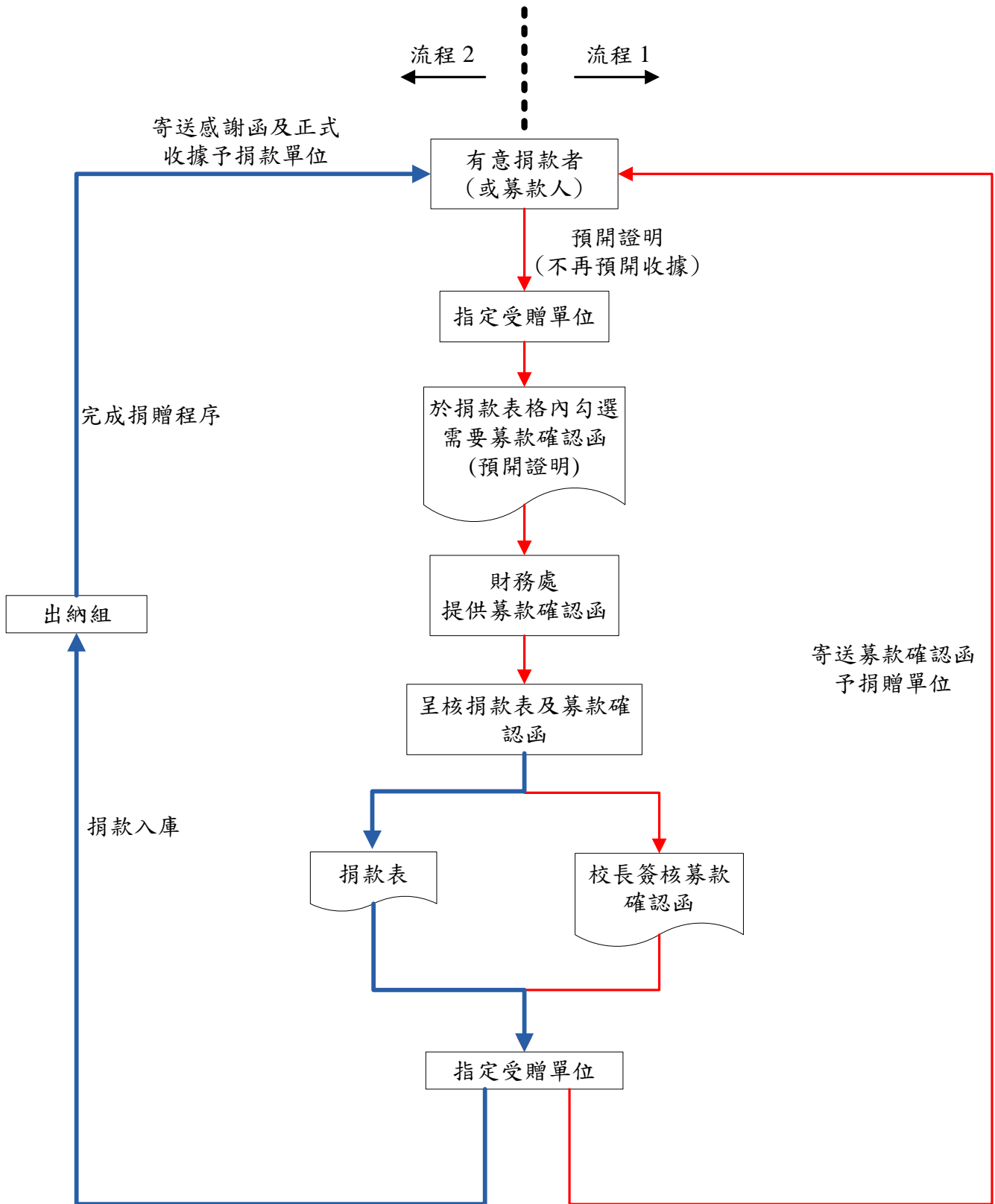
國立成功大學接受實物捐贈作業程序流程圖



國立成功大學接受文物捐贈作業程序流程圖



國立成功大學募款確認函作業流程圖



註:本流程適用有預開證明之需求者。